



Sie oder Ihre Liebsten sind pflegebedürftig?

Wir sind für Sie da in:

der **Großgemeinde Illingen**  
der **Großgemeinde Eppelborn**

24 STUNDEN  
ERREICHBARKEIT  
BEI PFLEGERISCHEN  
NOTFÄLLEN FÜR  
UNSERE KUNDEN

Weitere Gebiete des Landkreises Neunkirchen auf Anfrage!

Ihr Weg zu  
uns

Schritt  
**01**

Rufen Sie uns an und  
lassen Sie sich kostenlos  
beraten!

Schritt  
**02**

Wir stellen Ihnen ein indi-  
viduelles Unterstützungs-  
paket rund um das Thema  
Pflege, konkret nach Ihren  
Bedürfnissen zusammen.

Schritt  
**03**

Wir besuchen sie zu-  
hause und legen die  
zukünftige, regelmäßige  
Zusammenarbeit fest.

„WIR MÖCHTEN DEN MEN-  
SCHEN TROTZ EINSCHRÄN-  
KUNGEN DURCH ALTER,  
KRANKHEIT ODER BEHIN-  
DERUNG EIN MÖGLICHST  
SELBSTSTÄNDIGES UND  
SELBSTBESTIMMTES LEBEN  
ERMÖGLICHEN“



Zentrum für  
Pflege und Beratung

Verzy-Platz 3  
66557 Illingen-Hüttigweiler  
Tel 06825 - 94 13 80  
info@zentrum-pflege-beratung.de

[pflagedienste-saar.de](http://pflagedienste-saar.de)



Zentrum für  
Pflege und Beratung

**PFLEGE  
UND SERVICE**

im Alter gut versorgt





# Die ambulante Pflege der Caritas

Hochqualifizierte Services von Menschen mit Herz

Das Caritas Zentrum für Pflege und Beratung gehört, zusammen mit dem Pflegedienst Schaumberg im Landkreis St. Wendel, zu den Sozialstationen des Caritasverbandes Schaumberg-Blies e.V. und ist damit Teil einer der größten Pflegedienstanbieter im Süd-Westen Deutschlands. Einsatzgebiet ist der Landkreis Neunkirchen.

Wir alle können uns in die Lage hineinversetzen: Wir werden älter oder krank und plötzlich schaffen wir es ohne Hilfe nicht mehr. Alles, was vorher Tagesroutine war, fällt mit einem Mal schwer. Aufstehen, duschen, Strümpfe anziehen, nötige Medikamente nehmen, einkaufen, kochen, waschen... Was tun, wenn man den eigenen Alltag nicht mehr allein schaffen kann? Das Zuhause aufgeben? Oft ein schrecklicher Gedanke.

Die Angebote des Caritas-Zentrums für Pflege und Beratung sind so vielseitig wie die Bedürfnisse der Menschen. Dabei stehen zwei Dinge immer im Fokus: Professionalität bei der Durchführung der Tätigkeiten, und der respektvolle und zugewandte Umgang miteinander.



# Unsere ambulanten Leistungen im Überblick

Die Angebote im ambulanten Bereich setzen sich aus zwei, sich perfekt ergänzenden Einheiten zusammen:

## Pflege

Die ambulanten Pflege-Teams, bestehend aus kompetenten Fachkräften und Pflegeassistent:innen, betreuen Menschen in ihrem Zuhause. Die Leistungen orientieren sich an dem pflegerischen und medizinischen Bedarf der Patient:innen, sowie an ihren individuellen Bedürfnissen.

## Hauswirtschaft

Eine wichtige Ergänzung zu den pflegerischen Tätigkeiten ist der Bereich der Hauswirtschaft. Ein großes Team aus liebevollen Alltagshelferinnen springt ein, wenn es um die Unterstützung im Haushalt und der Betreuung geht. So ist das Wohlbefinden in den eigenen vier Wänden garantiert.

☎ 06825  
941380



# Tagespflege Lichtblick

Dem Tag mehr Leben geben, gemeinsam den Tag erleben

Unsere moderne Tagespflege bietet den Gästen Abwechslung in ihrem Alltag, sowie eine feste Tagesstruktur und soziale Kontakte.

Die Tagespflege stellt eine Ergänzung zur häuslichen Versorgung dar und ermöglicht pflegebedürftigen und dementiell veränderten Menschen, möglichst lange in den eigenen vier Wänden zu leben. Jeder Gast wird nach seinen individuellen Fähigkeiten gefördert und aktiviert.

**Kosten:** Wir sind Partner aller Pflegekassen und informieren Sie gerne über Kosten und Finanzierungsmöglichkeiten. Ihre Pflegeversicherung gewährt Ihnen neben dem Pflegegeld einen zusätzlichen Betrag zum Besuch der Tagespflege.

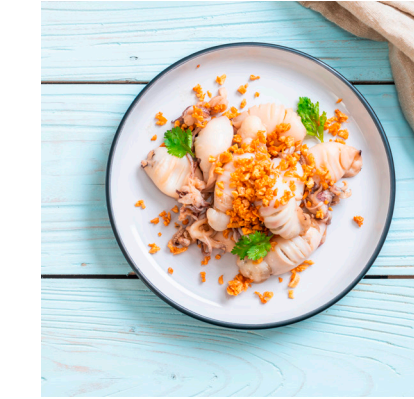
Sprechen sie uns an!

## Die Leistungen im Überblick

- Abhol- und Bringservice durch den Fahrdienst
- Vielseitige, freiwillige Aktivitäten in der Gruppe
- Einzel- und Kleingruppenbetreuung
- Ruheraum
- Frühstück, Mittagessen und Kaffee und Kuchen am Nachmittag
- Jahreszeitliche Feste und Veranstaltungen (auch mit pastoraler Begleitung)
- Geschützte Gartenanlage mit Sinnesgarten, sonengeschützter Terrasse, Grillplatz und Kegelbahn
- Unterstützung bei der medizinischen Versorgung zb. Einnahme von Medikamenten
- Individuelle Beratung und Begleitung der Angehörigen

☎ 0 6 8 2 5  
9413880

tagespflege@zentrum-  
pflege-beratung.de



# Menüservice Illtal

Gesundes Essen bis zur Haustür

Der Mahlzeitendienst bringt ihnen täglich oder ganz ihren individuellen Bedürfnissen, das Mittagessen direkt zu ihnen ins Haus.

Die abwechslungsreiche Speisekarte sorgt für eine gesunde Ernährung. Es stehen ihnen verschiedene, frisch zubereitete Menüs zur Auswahl. Alle Gerichte sind Diät- und Schonkost geeignet.

Ihr Mittagessen wird auf hochwertigem Porzellan Geschirr in einer Warmhaltebox geliefert. Die Box steht Ihnen leihweise und selbstverständlich kostenlos zur Verfügung.

Der besondere Service: Das benutzte Geschirr wird inklusive der Box abgeholt. Der Abwasch wird übernommen.

Rufen Sie einfach an!  
Sie erreichen uns von Montag bis Freitag zwischen 07:30 Uhr und 09:00 Uhr

Wir beliefern Sie in:  
Großgemeinde Illingen, Großgemeinde Eppelborn, Großgemeinde Merchweiler, Großgemeinde Schiffweiler, Ottweiler Stadt und Göttingen

Weitere Gebiete des Landkreises Neunkirchen auf Anfrage!

☎ 0 6 8 2 5  
9413830

menueservice@zent-  
rum-pflege-beratung.de

Ärztlich verordnete Behandlungs- pflege	bedarfsbezogene Pflege	Unterstützung im Alltag	Beratung und Entlastung von Angehörigen
Z.B. Medikamentengabe	Professionelle Körperpflege	Einkaufen für den täglichen Bedarf	Beratung bei Pflegegeldbezug
Kompressionstherapie (Strümpfe und Verbände)	Aktivierende Pflege	Zubereitung einfacher Mahlzeiten	Durchführung von Schulungen für pflegende Angehörige
Modernes Wundmanagement	Einsatz spezieller Hilfsmittel wie z.B.	Wäsche waschen, Bügeln	Verhinderungspflege (Atempause für pflegende Angehörige)
(Insulin)-Injektionen	<ul style="list-style-type: none"> <li>• verschiedene Lifter</li> <li>• Rutschbrett, Gleitmatte</li> <li>• fahrbarer Toilettenstuhl</li> <li>• Duschhocker</li> </ul>	Hauswirtschaftliche Tätigkeiten und Betreuung im Alltag	Soziale Interaktion mit den Pflegekund:innen (zb. Karten spielen, spazieren gehen)
Blutzuckerkontrolle			
Spezialisierte, ambulante Palliativ-Versorgung in Kooperation mit Hospiz-Diensten			